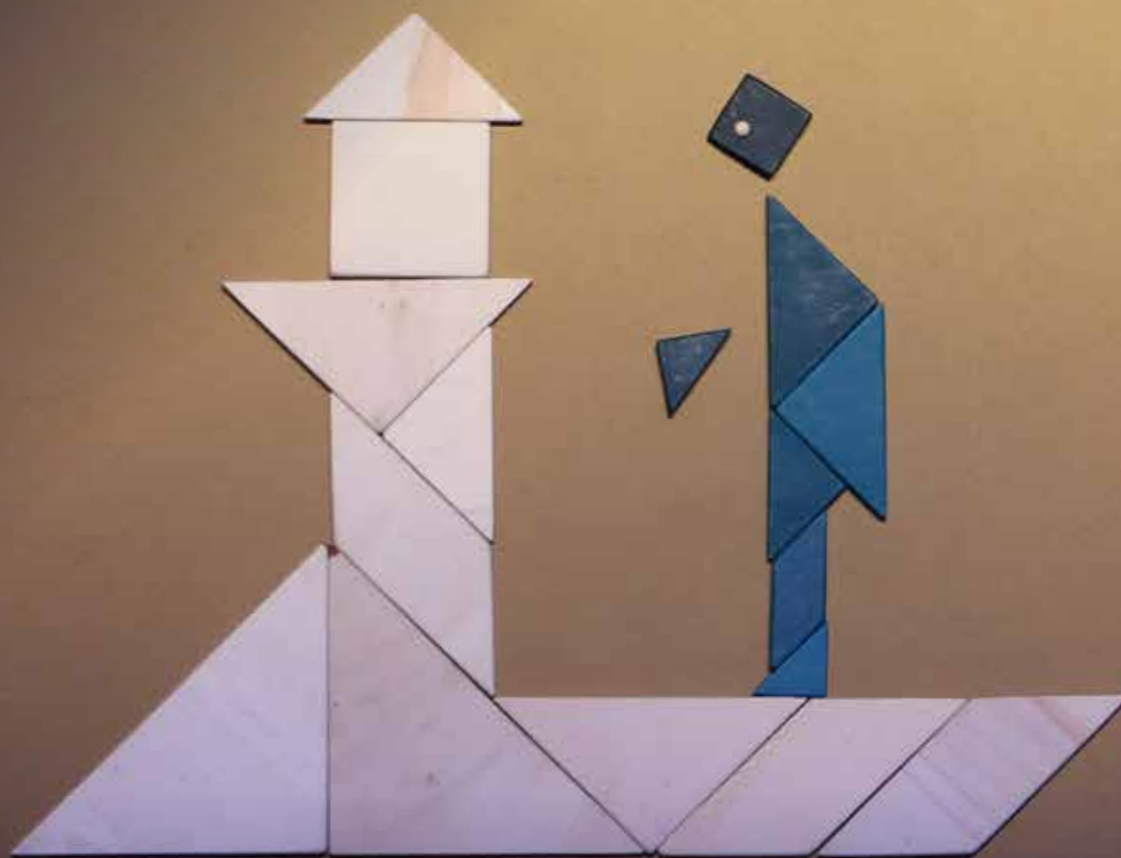


KARL

COMPAGNIE BETTY BOIBRUT'

28, 29, 30 OCTOBRE

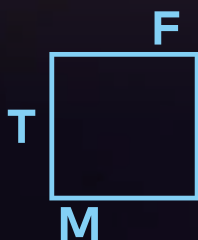
2 NOVEMBRE



SALLE ANTOINE VERCHÈRE

ROUTE DE MEYRIN 297

MEYRIN



Théâtre
Forum
Meyrin

forum-meyrin.ch



KARL

Compagnie Betty Boibrut'

Avez-vous déjà joué au tangram, cette espèce de puzzle composé de sept pièces géométriques ? Aujourd'hui, un tangram qui répond au dur nom de Karl prend vie sur scène et s'anime sur une toile glissante, voguant vers un voyage initiatique qui le fera grandir. Il faut dire que le bonhomme est à l'image de sa forme initiale : carré, obtus, bourré de principes et grand amateur de règles. Mais voilà, Bô, un des petits bouts de Karl, veut se faire la malle et vivre des aventures extraordinaires. Désormais incomplet, Karl déprime, puis décide vaille que vaille d'écumer le vaste monde à la recherche de Bô. Il découvrira en chemin que la vie n'est pas faite que d'angles droits et de formes rectilignes. Place aux arabesques, aux vertiges et aux émerveillements !

Note d'intention

Karl est composé de sept pièces géométriques formant un carré appelé tangram.

De simples petites pièces anguleuses qui s'assemblent pour former des milliers de combinaisons différentes : personnages, animaux, objets, paysages... Un concept simple, des silhouettes schématiques rapidement identifiables : un essentiel qui fonctionne.

En utilisant ce jeu bien connu des enfants dans leur apprentissage de la perception des formes, la Cie Betty BoiBrut' souhaite aller plus loin et donner à cet aspect logique et méthodique une dimension inverse. Celle de l'envisageable, du possible, de l'irrationnel, de l'absurde, de l'indomptable...

Karl, petit bonhomme bien carré, va devoir s'y atteler et réinventer une façon de voir les choses et d'arrondir les angles. Il y a les règles... et il y a la vie. Karl connaît bien les règles, elles rassurent... Mais qu'en est-il de la vie ?

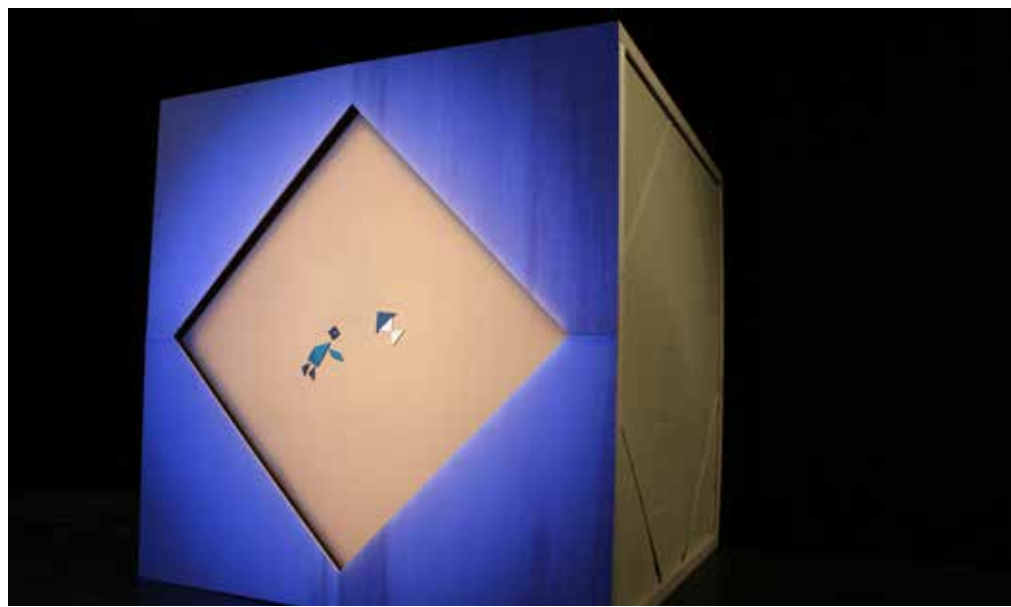
Pourquoi on aime Karl ?

Carré, obtus, droit et rigide, Karl n'est pas un méchant, juste un petit bonhomme un peu bougon. Sa vie n'a rien de très palpitant à force de respecter les règles sans faille.

Sa peur de faire une fausse note, son étonnement devant l'improbable, sa colère face aux péripéties qu'il ne contrôle pas nous amusent et nous attendrissent.

Karl nous fait rire sans le vouloir.

Le voir courir après son petit bout de lui avec autant de ténacité nous réjouit. Au fil de l'histoire, Karl évolue, prend confiance et nous transporte. Au fond, dans chacun de nous, il y a un petit bout de Karl... Une autre mise en abyme...



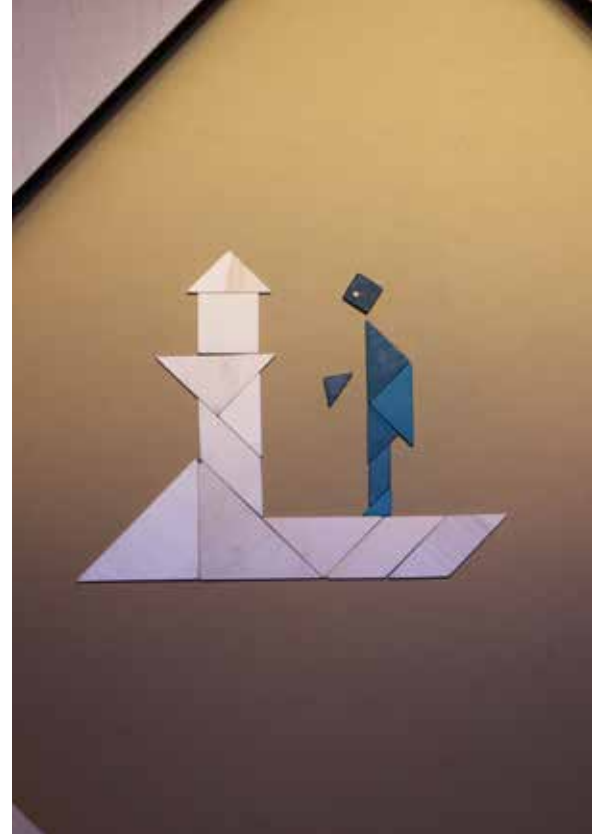
Scénographie

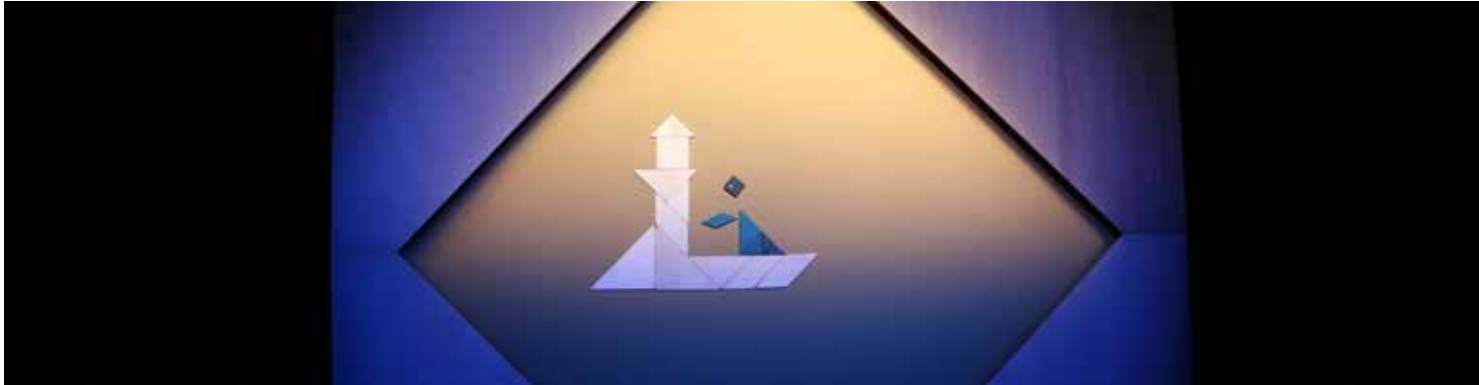
Un cube pragmatique et mystérieux de 2m x 2m. Un espace scénique plat pour un personnage et des décors en deux dimensions. Sur la face de ce cube, Karl s'anime au rythme d'un battement de cœur. À l'intérieur : deux manipulatrices. Elles insufflent la vie dans ce petit corps. Portées par la mélodie d'un piano, elles sont sa voix, son cœur, ses envies, ses doutes... La musique amplifie les humeurs, décrit l'atmosphère, infuse l'histoire.

Entourés de courbes invisibles pour les yeux mais présentes dans l'imaginaire, les polygones se mettent en mouvement à l'aide d'aimants et réinventent la vie... Celle que l'on n'a pas encore envisagée...

La compagnie

La compagnie Betty BoiBrut' est née en 2010 sous l'impulsion de Lucie Gerbet et Laetitia Gabillard. Sans parler de collectif, Betty BoiBrut' est une association de différentes énergies partageant des valeurs humaines et artistiques communes, où les compétences fusionnent et s'alimentent. Nourrie de ses artistes et technicien-ne-s du spectacle, la vie de l'association s'articule autour de la « Roul'Hot » (sauna mobile dont le but est de populariser cette belle tradition nordique au plus près de chez vous) et de *KARL*, sa toute nouvelle création.





Les ateliers

Parallèlement au spectacle sont proposés des ateliers enfants et parents/enfants. Le tangram, jeu universel abordant les notions de base de la géométrie et de l'espace, est aussi un support idéal pour aborder la manipulation d'objets, l'animation de personnages de bois et la construction de marionnettes. Accompagné-e-s des deux manipulatrices de Karl, les enfants et autres participant-e-s auront le plaisir de manipuler et de faire glisser ces petites formes géométriques aimantées sur un support de toile tendue.

Du simple assemblage de formes à la conception d'une petite séquence animée, une occasion unique de partager sa créativité et son imaginaire, mais aussi de comprendre les mécanismes cachés qui font la magie de ce spectacle.

ATELIER PARENTS-ENFANTS

Dimanche 30 oct. de 14h à 15h30

Inventer un personnage, imaginer une histoire puis, à l'aide d'une toile tendue et de petites pièces aimantées, lui donner vie !

Qui? Les 5-8 ans
Où? Salle Antoine-Verchère
Combien? 5.-

ATELIER ENFANTS

Mercredi 2 nov. de 11h15 à 12h

En groupe, vos petits bouts s'approprient les formes et les couleurs du tangram et les replacent sur la fresque pour raconter leur propre histoire de Karl.

Qui? Les 3-5 ans
Où? Salle Antoine-Verchère
Combien? 5.-

Générique

Créatrices Nathalie Avril **et** Lucie Gerbet

Marionnettistes en alternance Nathalie Avril, Lucie Gerbet, Nadège Tard, Aude Rivoisy **et** Laetitia Baranger

Compositeur David Charrier

Création lumière Guillaume Cousin **et** Jordan Lachèvre

Regard extérieur Nadège Tard

Régisseurs techniques en alternance David Charrier, Romain Voisinne **et** Sébastien Bouclé

Diffusion Marion Long

Soutiens Ville de Saint Hilaire de Riez, Le Fuzz'Yon, la ville de Notre Dame de Monts et La Balise de Saint Gilles
Croix de Vie

Location et renseignements

Théâtre Forum Meyrin

Place des Cinq-Continents 1
1217 Meyrin (GE)

Lieu de représentation

Salle Antoine-Verchère
Route de Meyrin 297
1217 Meyrin (GE)

Billetterie

Théâtre Forum Meyrin

Mardi de 14h à 18h

Mercredi de 10h30 à 12h et de 14h à 18h

Par téléphone lundi, mardi, jeudi et vendredi de 14h à 18h et mercredi de 10h à 12h30 au 022 989 34 34

Par mail billetterie@forum-meyrin.ch

En ligne forum-meyrin.ch

Attention, les jours de représentation, la billetterie est nomade : pensez à vous renseigner !

Prix des billets

Tarif unique 10.-

Partenaire Chéquier culture

Les chèques culture sont acceptés à nos guichets

Relations presse

Responsable : Ushanga Elébé

ushanga.elebe@forum-meyrin.ch

Chargée de communication : Jade Bouchet

jade.bouchet@forum-meyrin.ch

T. 022 989 34 00 (8h30-12h30 et 13h30-17h00, sauf le mardi matin)

Photos à télécharger dans l'espace Médias

<https://www.forum-meyrin.ch/media/saison-2022-2023>

